

ENFERMEDADES AUTOINMUNES DE LA PIEL

DRA. CECILIA ORELLANA L.
MEDICO VETERINARIO
CLINICA VETERINARIA UDEC

Pénfigo

- Complejo pénfigo: grupo de afecciones autoinmune (muco) cutánea basadas en reacciones de hipersensibilidad tipo II.(deposito de autoanticuerpos dentro de la epidermis)
- Gatos y perros de cualquier edad.
- No existe predilección racial.

Pénfigo

- De acuerdo con la distribución, tipo de lesiones y patrones histopatológicos se pueden distinguir las siguientes enfermedades.
Pénfigo vulgar.
Pénfigo vegetante.
Pénfigo Foliaceo
Pénfigo eritematoso.

Características Clínicas

- Pénfigo Vulgar: se afecta cavidad bucal, uniones muco cutáneas (labios, ventanas nasales, párpados, vulva, prepucio y región anal.) y la piel (ingles, axilas).
- Lesiones vesicoampollosas que se pueden infectar y transformar en pústulas. Además de collarines, erosiones y ulceraciones.

Características Clínicas

- Ocasionalmente se producen onicomycosis, paroniquia o afectación de las almohadillas podales.
- Manifestaciones sistémicas (fiebre, anorexia, letargia y dolor).
- Pénfigo Vegetante: variante benigna del pénfigo vulgar con lesiones vesicopustulosas con proliferaciones verrugosas sobre tronco y extremidades.

Características Clínicas

- Pénfigo Foliáceo: lesiones vesicoampollosas o pustulosas que evolucionan hacia costras, escamas collarines y erosiones.
- Principalmente se afectan labios, puente nasal,(despigmentación nasal) pabellones auditivos, almohadillas podales.
- Signos sistémicos.

PENFIGO FOLIACEO



PENFIGO FOLIACEO



PENFIGO FOLIACEO



PENFIGO FOLIACEO



PENFIGO FOLIACEO



PENFIGO FOLIACEO



PENFIGO FOLIACEO



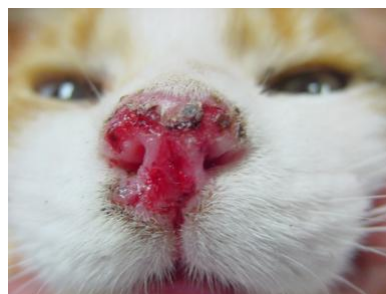
PENFIGO FOLIACEO



Características Clínicas

- Pénfigo Eritematoso: se considera una variante benigna del pénfigo foliáceo.
- Existen lesiones vesicoampollosas sobre cabeza y pabellón auricular.
- Compromiso Facial.
- Gatos y perros : costras con exudado, escamas, alopecias y erosiones.
- Fotosensibilidad factor agravante.
- Despigmentación nasal.

Pénfigo Eritematoso



Pénfigo Eritematoso





Diagnósticos Diferenciales

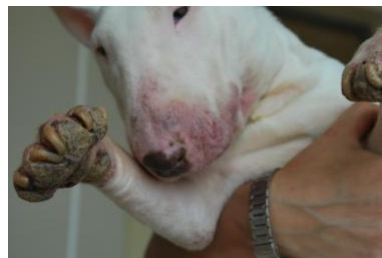
- Demodicosis
- Pioderma superficial
- Dermatitis sensible al zinc
- Acrodermia Bull terrier



Acrodermia Bull terrier



Acrodermia Bull terrier



Acrodermia Bull terrier



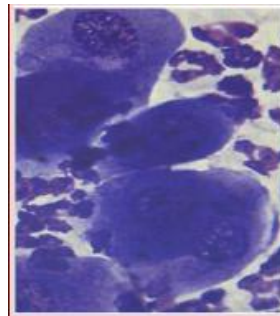
Diagnósticos Diferenciales

- Dermatofitosis.
- Lupus eritematoso.
- Reacción cutánea a las drogas.

Diagnostico

- Se basa en anamnesis, examen físico, citología de extendidos, biopsia.
- Citología: células acantolíticas.
- Pruebas de inmunofluorescencia revelara depósitos intercelulares epidérmicos de inmunoglobulinas.

CELULAS ACANTOLITICAS



Manejo Clínico

- El tratamiento del pénfigo se basa en el uso de corticoides.
- Dosis iniciales 1.1-2.2mg/Kg. c12hrs.
- Si no hay mejoría en el plazo de 10-14 días, dosis se aumenta hasta 2.2mg/Kg. o incluso 3.3mg/Kg. c12hrs.
- Azatioprina como tratamiento coayudante.
- Efectos visibles a las 2 a 3 semanas de iniciado el tratamiento.(días alternos durante un mes mas)

Manejo Clínico

- Dosis azatioprina: 1-2mg/Kg. c24hrs o a días alternos.(1.5 - 2.5mg/Kg.)
- En gatos no se utiliza azatioprina.(clorambucilo 0.1mg/Kg./24hrs o 0.2mg/kg/48hrs.)
- Efectos adversos: supresión medula ósea y trastornos gastrointestinales.
- Hemograma cada 2 semanas.

WALLAR



WALLAR



WALLAR



WALLAR



WALLAR



Lupus Eritematoso

- Se divide en 2:
 - LES (desorden autoinmune multisistémico tipo III).
 - LED (variedad benigna del LES restringido a la piel).
 - LES es común en razas collie, pastor alemán, pastor de shetland.

Característica Clínicas

- LES: produce poliartritis (75%), fiebre intermitente (65%), proteinuria (50%), anemia (35%) y lesiones tegumentarias (30%).
- LES: en gatos fiebre, anemia, glomérulo nefritis, estomatitis ulcerativa y lesiones tegumentarias.

Característica Clínicas

- Manifestaciones cutáneas comprenden: Dermatitis seborreica, alopecia, eritema difuso o regional, trastornos vesicampollares o ulcerativos cutáneos o muco cutáneo.
- Áreas comprometidas: labios, pabellones auriculares, miembros (Torácicos), axilas, ingles, abdomen ventral

Característica Clínicas

- Puente nasal y membranas mucosas de la boca, despigmentación de la nariz, ulceración de las almohadillas podales.
- LED: las lesiones por lo general se limitan a la nariz y orejas.
- Prurito variable.

LED



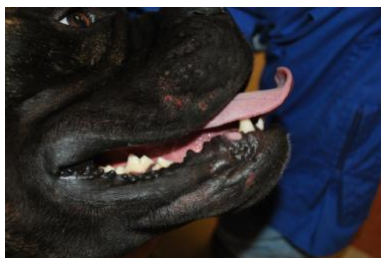
LED



LES



LES



LED



LES



Diagnóstico

- LES:
 - hemograma
 - perfil bioquímico
 - orina
 - Biopsia cutánea (zonas eritematosas adyacentes a las úlceras).
 - Citología líquido sinovial

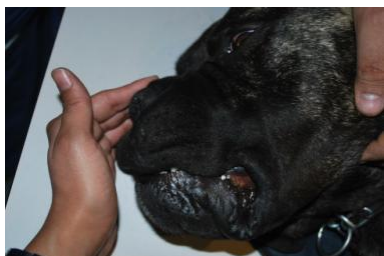
Manejo Clínico

- Evitar Luz Solar.
- Pacientes con cojeras deben antiinflamatorios (carprofeno)
- El tratamiento se basa en el uso de corticoides.
- Dosis iniciales 1.1-2.2mg/kg c12hrs.
- Si no hay mejoría en el plazo de 10-14 días, dosis se aumenta hasta 2.2mg/kg o incluso 3.3mg/kg c12hrs.

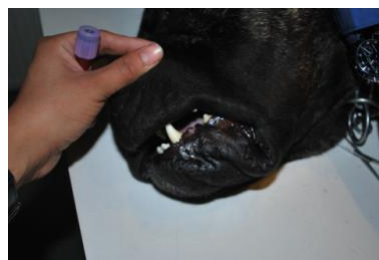
Manejo Clínico

- Pronóstico depende de la extensión de los signos y órganos dañados.
- 50% de los casos terapia puede suspenderse después de los 6 meses.
- LED: pronóstico bueno, tratamiento de por vida.
- LED: casos leves se controlan con filtros solares o corticoterapia tópicos.
- Opciones de tratamiento (prednisona 1-2mg/Kg. oral una vez al día) combinada con levamisol 2 - 5 mg hasta 150mg oral c/ 48hrs.

Evolución LES



Evolución LES



Evolución LES



Úlcera indolente felina-Placa eosinofílica felina -Granuloma eosinofílico.

- Los 3 procesos se vinculan con reacciones adversas a los alimentos, dermatitis atópica felina y HPP.
- Granulomas eosinofílicos: afecta a gatos jóvenes.

Características Clínicas

- Úlcera indolente: sobre el labio superior y en algunas ocasiones se extiende al paladar.
- Características primarias: eritema y tumefacción que evolucionan hacia úlceras circunscritas con necrosis superficial

ÚLCERA INDOLENTE



ÚLCERA INDOLENTE



Características Clínicas

- Placas Eosinofílicas: lesiones solitarias o múltiples en cuello, abdomen y superficie medial del muslo.
- Son elevaciones eritematosas circunscritas con diámetro de 0,5 a 5cm, ulceradas o erosionadas por lamido.



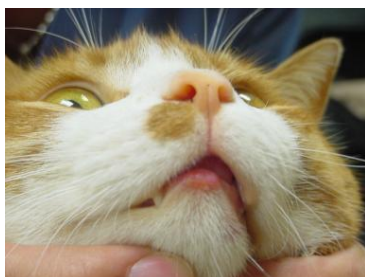
Características Clínicas

- Granuloma eosinofílico: Lesión cutánea y de la mucosa oral común en gatos. Clínicamente la mayoría asienta sobre la región caudal de los muslos, cara y cavidad oral.(Lesiones papular a nodular).
- Granuloma eosinofílico en gatos menores de un año de edad tienen resolución espontánea durante un periodo de 3 - 5 meses.

Granuloma eosinofílico



Granuloma eosinofílico



Diagnostico

- Biopsia cutánea.
- Tinción impronta.
- Aspiración por aguja fina.

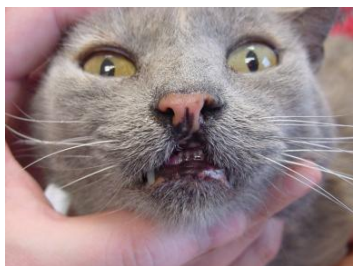
Manejo Clínico

- Reconocer la causa del problema.
- Utilizar Acetato de metilprednisolona via SC 20 mg/gato. Cada 2 semanas.
- Prednisona o prednisolona 4,4mg/Kg c/ 24 hrs.
- Antibióticos.

ULCERA INDOLENTE



ULCERA INDOLENTE



Bibliografía

- Scott D., Miller W. y Griffin C. 2002
Dermatología en pequeños animales. 6ta edición.
Intermedica. Buenos Aires, Argentina.
- Ackerman L. 2008
Atlas de dermatología en pequeños animales
(1a ed). Intermedica. Buenos Aires Argentina.
- Revistas. Veterinary medicine agosto 2008 (Demodicosis
canina y felina).
- Veterinary medicine diciembre 2007 (Dermatofitosis
canina.)
- Veterinary Dermatology : Staphylococcal colonization of mucosal
and lesional skin sites in atopic and healthy dogs (p 179-184)
Junio 2009